

室内の美味しい空気を体感してください

OPEN HOUSE

通気断熱 WB 工法 × 耐震構法 SE 構法で建てる自由設計の家

場所

岐阜県
関市

広い吹き抜けと
大きな窓があり、
光差し込む明るい家です。

4月8日 土
~ 14日 金

完成見学会開催

完全
予約制

午前の部・午後の部 各1組様

ご予約はお電話またはメールフォームからお願いします

フォームから
簡単予約

0120-469-112



お施主様のご好意により
開催させていただきます



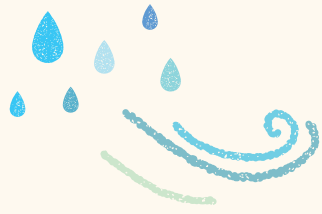
Home and people live long
立松建設株式会社

強くて 快適で 健康に住まえる家

愛知県海部郡大治町砂子西腰掛畑 1895 TEL.052-444-2118 FAX.052-442-6997, HP. tatematsu-const.co.jp

●一級建築士事務所登録 / 愛知県知事登録 (い) 第 5922 号 ●宅地建物取引業認可 / 愛知県知事許可 (8) 第 14838 号 ●建築業許可 / 愛知県知事許可 (般 -28) 第 56022 号
●住宅性能保証登録制度登録番号 / 10016767 号

通気断熱 WB 工法 × 耐震構法 SE 構法



木造による丈夫な骨組みにより、地震に強く、
湿気を通す優れた能力で、湿度に負けない耐久性の高い家を実現いたしました。
ぜひ体感しにいらしてください！

ここがポイント

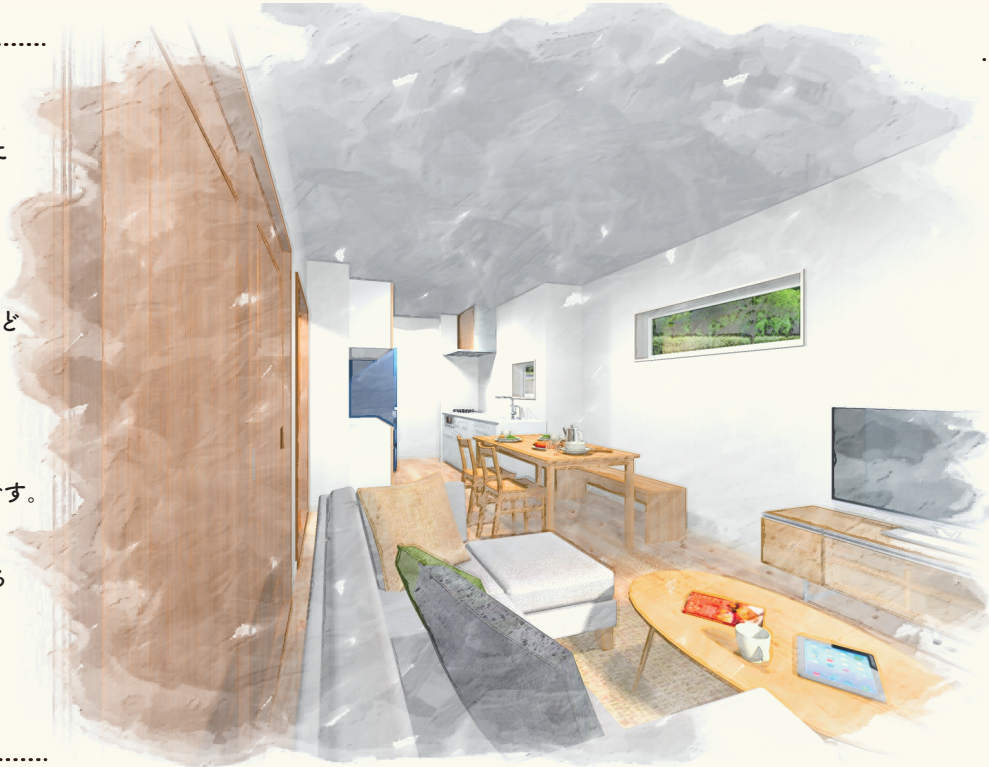
立松建設では、WB 工法を採用し余分な湿気や、有害物質ホルムアルデヒドなどを自然に家の外に出す家づくりをしています。

気温の変化で反応する形状記憶合金を利用した仕組みにより空気の流れをコントロールしたり、伝統的な土壁が持つ湿気を通す作用を応用するなど大工、棟梁が受け継いできた伝統的な技術や知恵を生かした工法となります。

さらに、地震大国である日本だからこそ耐震性は安心して住める家づくりの重要ポイントです。

そこで、木造でありながら優れた耐震性能と自由度の高い空間を実現できる SE 構法を利用しています。

2つを組み合わせることで長く心地よい空間を感じる健康な住まいを実現いたします。



こんなこだわりも



断熱材

熱伝導率 $0.020W/(m\cdot k)$ は
世界最高レベルの性能



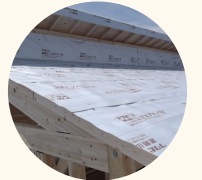
シロアリ予防

人体に無害なホウ素系防蟻剤を使用しています



外壁材

メンテナンス費用を抑えるよう耐久性の高い素材を採用しています。

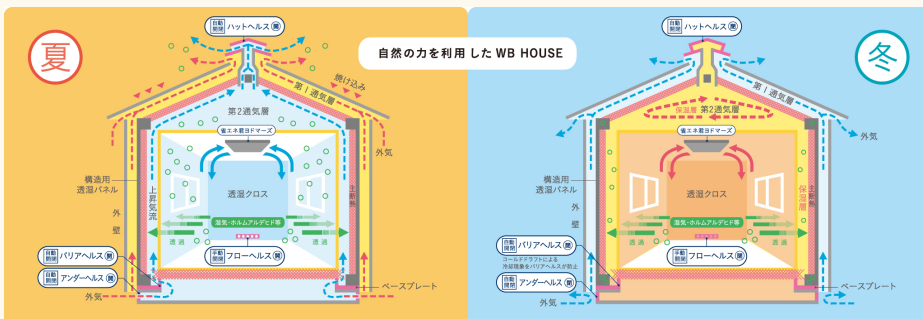


遮熱透湿防水紙

アルミでコーティングされた防水紙。幅遮熱から家を守る効果があります。

他にも多くのポイントがあります。ぜひ現場でご確認ください。

◆ WB 工法の空気の流れ



立松建設について

愛知県海部郡の地で、おかげさまで創業から125周年を迎えました。

創業から変わらずご家族様の健康を願い、いつまでも健康で元気に過ごすことのできる注文住宅をご提供しております。

立松建設の大工は皆社員です。お施主様と直接現場で打ち合わせをしながら家と一緒に造りあげます。

小さな会社ですが、家づくりへの情熱と志は高く！手抜き一切なしの責任施工が自慢です。

家づくりのことなら、お気軽にご相談ください。